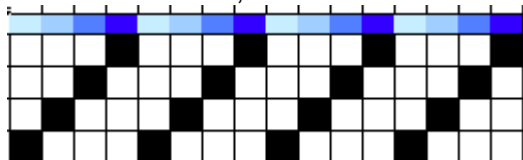


Dubbelweefsel kleurverloop in gradaties

Zoek vier gelijkwaardige garens in vier kleurgradaties, dat kan een licht-naar-donker verloop zijn in één kleur of een verloop van een kleur naar de naast liggende kleur op de kleurschaal (bijvoorbeeld blauw naar groen of blauw naar paars).

Het mooiste effect krijg je als de kleurverschillen zo klein mogelijk zijn.

Geef de kleuren in het logisch verloop een op eenvolgende letter, bijvoorbeeld lichtste blauw = A, licht middelblauw = B, donker middelblauw = C, donker blauw = D



Maak een schering met vier draden (van elke kleur één) tegelijk en rijg ze in op 1234, in de kleurvolgorde ABCD

Bij dubbelweven wordt de bovenlaag gevormd door de draden op 2 schachten en de onderlaag door de draden op de andere twee schachten.

Die verdeling van weeflagen kan op 6 manieren

De notatie van het weefrapport is voor tafelgetouw dus per regel lezen van boven naar beneden

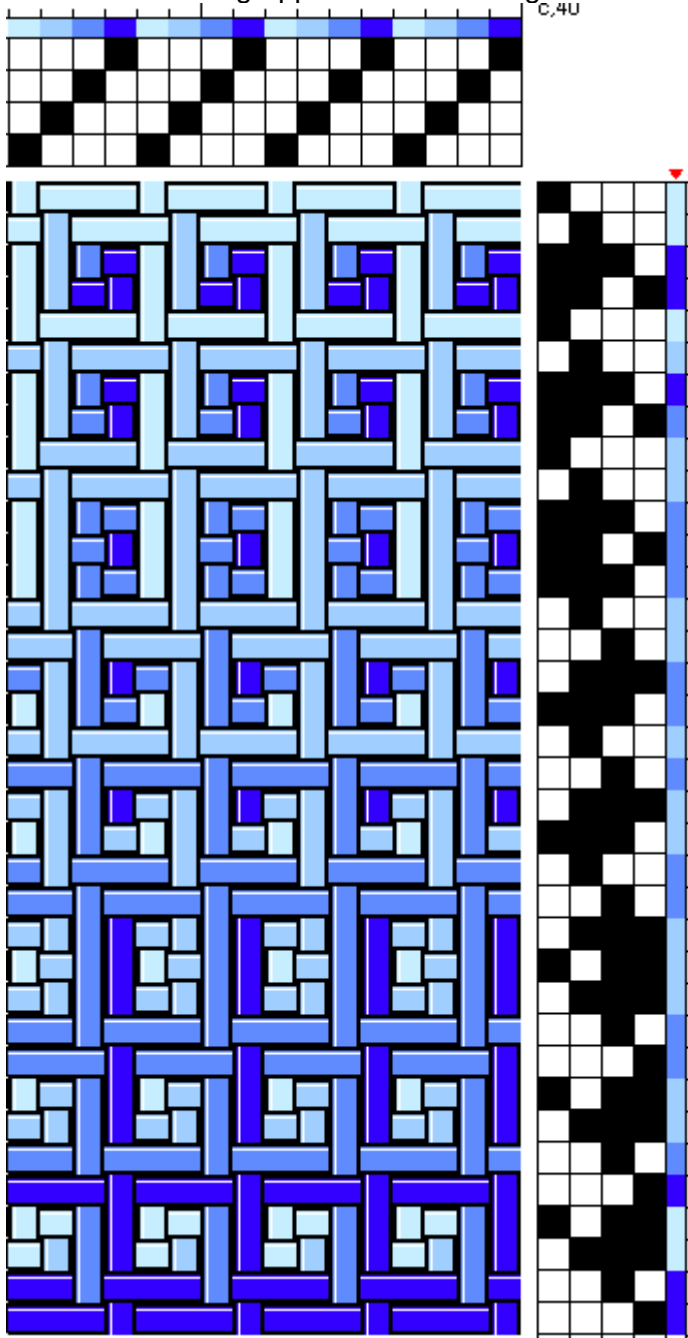
boven	onder	weefrapport
schacht 1-2 (kleur AB)	schacht 3-4(kleur CD)	
schacht 1-3 (kleur AC)	schacht 2-4(kleur BD)	
schacht 2-3 (kleur BC)	schacht 1-4(kleur AD)	
schacht 2-4 (kleur BD)	schacht 1-3(kleur AC)	
schacht 3-4 (kleur CD)	schacht 1-2(kleur AB)	
schacht 1-4 (kleur AD)	schacht 2-3 (keur BC)	

Bij het weven van het kleurverloop komt het er op aan steeds de combinatie te vinden van draden in de bovenlaag en onderlaag die de volgende stap in het kleurverloop geven. Bij de kleur van de inslag heb je veel meer combinaties:

Per schacht (kleurcombinatie) in de bovenlaag zullen deze steeds een andere combinatie opleveren

boven	onder
AA	DD
AB	CD
BB	CC
BC	BC
CC	BB
CD	AB
DD	AA

Onderstaand voorbeeld is maar één variant van een kleurverloop dat je op deze manier kunt maken. Elke inslagrapport van vier inslagen kan meermalen herhaald worden.



Aardige varianten kun je ook maken door de kleur volgorde per blok in de inrijg van ca 4 cm bijvoorbeeld te veranderen (bijvoorbeeld ABCD – BCDA – CDAB - DABC).

