

TISSIEN

Soendastraat 5 - 2022 XT Haarlem - Tel. 023-5255522 / 06-25421212
 tissien@tissien.nl - www.tissien.nl - KvK nr 34219116 - Giro 5276776 t.n.v. Weefatelier Tissien

“Pied de poule” in deflected double weave

Zeer geschikt om te weven in wol : bijvoorbeeld DMC Broder medicis of Shetland Lamswol, beide verkrijgbaar bij Tissien

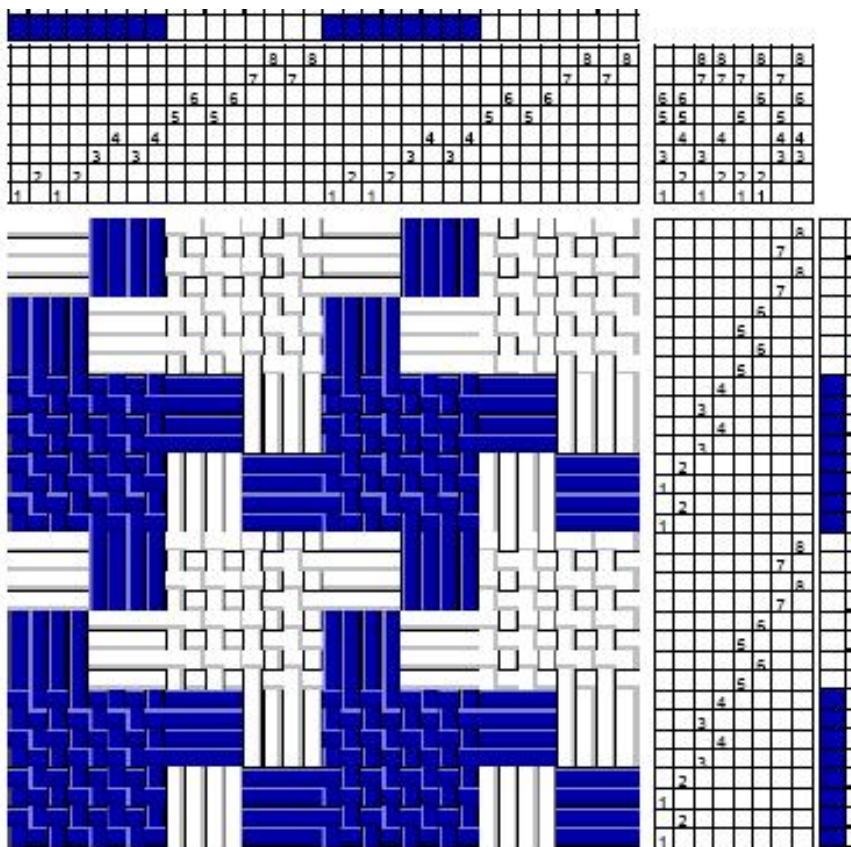
Schering: In onderstaande weefbrief zijn groepjes van 4 scheringdraden te zien. De groepjes op schacht 1/2 en 3/4 zijn blauw, de groepjes op schacht 5/6 en 7/8 zijn wit. Dit aantal kan nog veel groter gemaakt worden zodat de pied-de-poule ook groter wordt. Het kleurrapport moet daar dan aan aangepast worden. Zelf maakte ik hem met bundels van 8 scheringdraden, de inrij is dan 1-2-1-2-1-2-1-2-3-4-3-4-3-4-3-4 in blauw en 5-6-5-6-5-6-5-6-7-8-7-8-7-8-7-8 in koperbruin. De schering is dus om en om 16 draden blauw en 16 draden koperbruin. Het kleurrapport kan ook afwisselend kleur A (bijv. blauw) en voor kleur B verschillende lichte tinten gebruiken.



Tips en variaties

- Hecht de draden bij de kleurwisselingen opnieuw aan en af in het laatste linnenbinding groepje .
- Varieer met het aantal herhalingen (bijv. 12 – 3434 – 565656 – 78787878)
- Weef het met een ruime rietrijging tussenruimte en vervult het achteraf, dan kruipen de flotteirngen naar elkaar toe

aanbinding trapgetouw



inslagrapport tafel- of doobbygetouw

