



Sjaal van Drops Fabel Sokkenwol met inslag Drops Alpaca

Geweven op 8 schachts tafelgetouw

Materiaal:

- Schering: 2 bollen sokkenwol Fabel kleur 905 a 50 gram
- Inslag: 2 bollen Drops Alpaca zwart

Totale materiaalkosten (Tissien feb.2009 €13,00)

Alternatief: alpaca in de schering en fabel in de inslag geeft weer een heel ander effect

Scheringlengte 2,5 a 3 meter = 150 draden Fabel (of tot het garen op is)

Inrijgpatroon

Als je meer of minder draden hebt dan 150 dan kun je het teveel of te kort verwerken in de linker en rechter kant. De eerste en de laatste draad worden niet door een hevel geregen. Hiermee ontstaat een zogenaamde zwevende zelfkant. Rietrijging 5 draden/cm



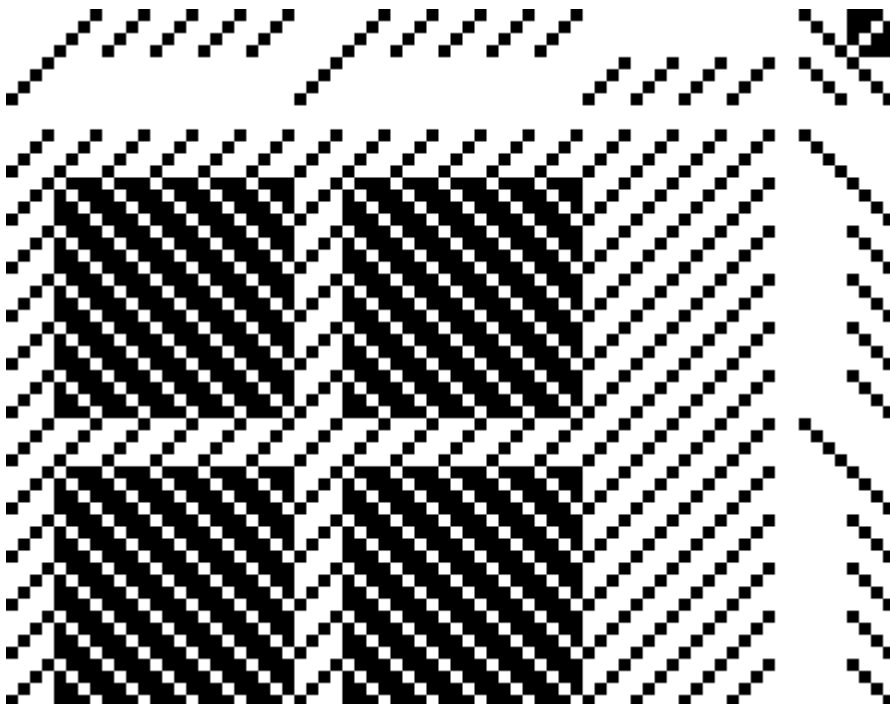
Bij het aanbinden de scheringbundels niet te hard aantrekken. Het gaat er om dat alle bundels met ongeveer dezelfde spanning zijn aangebonden.

Weven

Inslag alpaca, zo zacht aanslaan dat je 5 inslagen per centimeter hebt.

Onderstaand links de aanbinding voor een trappergetouw, rechts het weefrapport voor tafelgetouw

De weefschuit of steeklat bij de insteek over de zwevende zelfkanten links en bij de uitgang van de inslag onder de zwevende zelfkant doorhalen, hierdoor krijg je een mooie binding aan de zelfkant



		4			8
	3			7	
2			6		
1		5			
	4		6	7	8
	3	5	6	7	8
2		5	6	7	8
1			5	6	7
	4		6	7	8
	3	5	6	7	8
2		5	6	7	8
1			5	6	7
	4		6	7	8
	3	5	6	7	8
2		5	6	7	8
1			5	6	7
	4		6	7	8
	3	5	6	7	8
2		5	6	7	8
1			5	6	7
	4		6	7	8
	3	5	6	7	8
2		5	6	7	8
1			5	6	7
	4		6	7	8
	3	5	6	7	8
2		5	6	7	8
1			5	6	7
	4		6	7	8
	3	5	6	7	8
2		5	6	7	8
1			5	6	7